

Rapport d'activité 2022

Bâtir
le vivre
ensemble





LOUIS VICAT INVENTE LE CIMENT ARTIFICIEL EN 1817

Les recherches et expériences menées par Louis Vicat, polytechnicien, ingénieur des Ponts et Chaussées, aboutirent à la découverte du ciment artificiel en 1817, alors qu'il travaillait sur la construction d'un pont à Souillac (Lot). Cette découverte, pour laquelle Louis Vicat n'a pas déposé de brevet, est à l'origine du développement prodigieux du ciment. En 1853, Joseph Vicat, polytechnicien comme son père Louis, entreprend de cuire dans des fours des calcaires argileux qui lui paraissent aptes à la fabrication des ciments artificiels. Fort de ses résultats probants, il lance la construction d'une usine au Genevrey-de-Vif (Isère).

L'ENTREPRISE VICAT VOIT LE JOUR.

SOMMAIRE ▼

Activités du Groupe et stratégie

P. 02 - 10

[Message du Président](#)

[Vicat à travers le monde](#)

[Modèle d'affaires](#)

[Gouvernance & Actionnariat](#)

[Vicat en chiffres](#)

Nos réalisations par zone géographique

P. 11 - 27

[France](#)

[Europe](#)

[Amériques –
États-Unis](#)

[Amériques –
Brésil](#)

[Afrique
de l'Ouest](#)

[Méditerranée](#)

[Asie](#)

Nos ambitions RSE

P. 28 - 40

[Climat](#)

[Biodiversité](#)

[Économie
circulaire](#)

[Innovation
produit](#)

[Innovation
process](#)

[Hydrogène
& mobilité
décarbonée](#)

[Ressources
Humaines](#)

[Mécénat](#)

[Fondation](#)

**3 ACTIVITÉS
PRINCIPALES****CIMENT
BÉTON
GRANULATS**

**3,642
MILLIARDS € DE
CHIFFRE D'AFFAIRES
DONT 2/3 HORS
DE FRANCE**

**12 PAYS
D'IMPLANTATION**

**PRÈS DE 9 900
COLLABORATRICES
ET COLLABORATEURS**

Vicat est une entreprise française créée il y a 170 ans dans la lignée de Louis Vicat. Aujourd'hui présent dans 12 pays, le Groupe développe une offre performante de matériaux minéraux et biosourcés, et de services répondant aux besoins des métiers de la construction. Partout où ses cimenteries, ses carrières de granulats et ses centrales à béton sont implantées, Vicat s'attache à produire localement, en développant les territoires et l'emploi. Depuis plusieurs années, le Groupe s'engage dans la transition écologique en réduisant l'empreinte carbone de l'ensemble de ses activités et en déployant les vertus de l'économie circulaire. L'entreprise, sous contrôle familial, cultive au quotidien des relations de confiance avec ses clients, ses partenaires et ses collaborateurs.

“En notre qualité d’industriels, nous sommes conscients de nos devoirs en matière de transition écologique, mais aussi de nos responsabilités.”

Guy SIDOS
Président-directeur général

Après une longue période de crise sanitaire, l’année 2022 ne s’est pas révélée un long fleuve tranquille. Comment le Groupe a-t-il surmonté les difficultés liées à la guerre en Europe et aux perturbations économiques et énergétiques mondiales ?

Ces dernières années, nous avons en effet vécu des événements exceptionnels : la crise sanitaire, les guerres en Europe et au Sahel, les perturbations climatique et énergétique, les questions sociétales, la forte inflation. Ces changements importants impactent nos vies quotidiennes, notre manière de penser, de vivre ensemble, de consommer, de travailler, de nous déplacer, de construire... Mais ils révèlent aussi la résilience de notre Groupe et de son modèle. Notre politique industrielle, axée sur la réduction de notre empreinte environnementale, l’efficacité énergétique et la réduction des coûts, s’avère particulièrement adaptée pour affronter cette situation. Les collaboratrices et collaborateurs du groupe sont les acteurs de cette résilience, car bien plus qu’un simple collectif, nous sommes une famille de personnalités engagées,

essentielle au maintien de l’industrie et de l’emploi dans les territoires où nous opérons. Plus que jamais agile, humain, solide sur ses fondations, notre Groupe a le regard tourné vers l’avenir.

Dans la lignée de l’héritage de Louis Vicat, quels sont les atouts principaux du Groupe, pour aujourd’hui et pour demain ?

Notre détermination et notre capacité d’imagination ! Nous développons des innovations pour décarboner nos processus industriels et nos produits, en ayant recours à l’économie circulaire et en préservant les ressources naturelles et la biodiversité. Cette tradition d’innovation est le socle qui nous permettra d’atteindre la neutralité carbone sur notre chaîne de valeur à l’horizon 2050. La réduction du taux de clinker et la défossilisation de nos processus industriels sont nos priorités, avec un objectif fixé à 100% de défossilisation en Europe et de 50% sur l’ensemble de nos installations en 2030. Le défi est ambitieux et nécessite la mobilisation de toutes les équipes.

“Ses capacités d’innovation et son ancrage territorial confèrent à Vicat un rôle clé d’industriel engagé dans le déploiement de l’économie circulaire et la décarbonation de ses activités.”

Quels ont été les investissements majeurs de l’année 2022 ?

Nous avons poursuivi la modernisation de notre outil industriel et l’amélioration de nos performances énergétique et environnementale au prix d’investissements importants. En Turquie, dans l’usine de Baştaş Çimento, un nouveau système de production d’énergie électrique a été installé, basé sur la récupération de l’énergie fatale produite par nos fours. Au Sénégal, une nouvelle ligne de production de 6 500 tonnes de clinker par jour est en construction sur le site de Sococim Industries.

Aux États-Unis, dans notre usine de Ragland (Alabama), le nouveau four installé utilisera, à terme, 100% de combustibles de substitution et doublera la production. De grands projets d’innovation exploitant le potentiel de l’hydrogène sont en train de se concrétiser. Vicat est devenu le partenaire stratégique de l’entreprise Haffner pour le développement d’un module capable de produire de l’hypergas, un gaz renouvelable de synthèse riche en hydrogène vert, et du biochar, un charbon d’origine végétale. Dans le cadre d’un partenariat public-privé, Vicat est actionnaire de Genvia, spécialisée dans la production d’électrolyseurs haute température, une technologie vertueuse et résiliente. Un premier démonstrateur devrait voir le jour en 2024 puis une « méga- factory » de production d’électrolyseurs. Enfin, en lien avec Hynamics, filiale du groupe EDF, nous élaborons une solution intégrée de capture de CO₂ et de production de méthanol décarboné. Baptisée Hynovi, elle vise à créer la première filière de production de méthanol décarboné en France et s’inscrit dans les objectifs du gouvernement français en matière de décarbonation et d’indépendance énergétique, dont les carburants de synthèse constituent l’un des principaux leviers. En alliant ainsi notre politique de substitution à de telles innovations, nous décarbonons massivement nos activités et sommes moins exposés aux fluctuations des coûts de l’énergie.

En matière de neutralité carbone, Vicat n’agit pas uniquement sur la production de ciment. Votre politique de développement de produits bas carbone s’intensifie elle aussi...

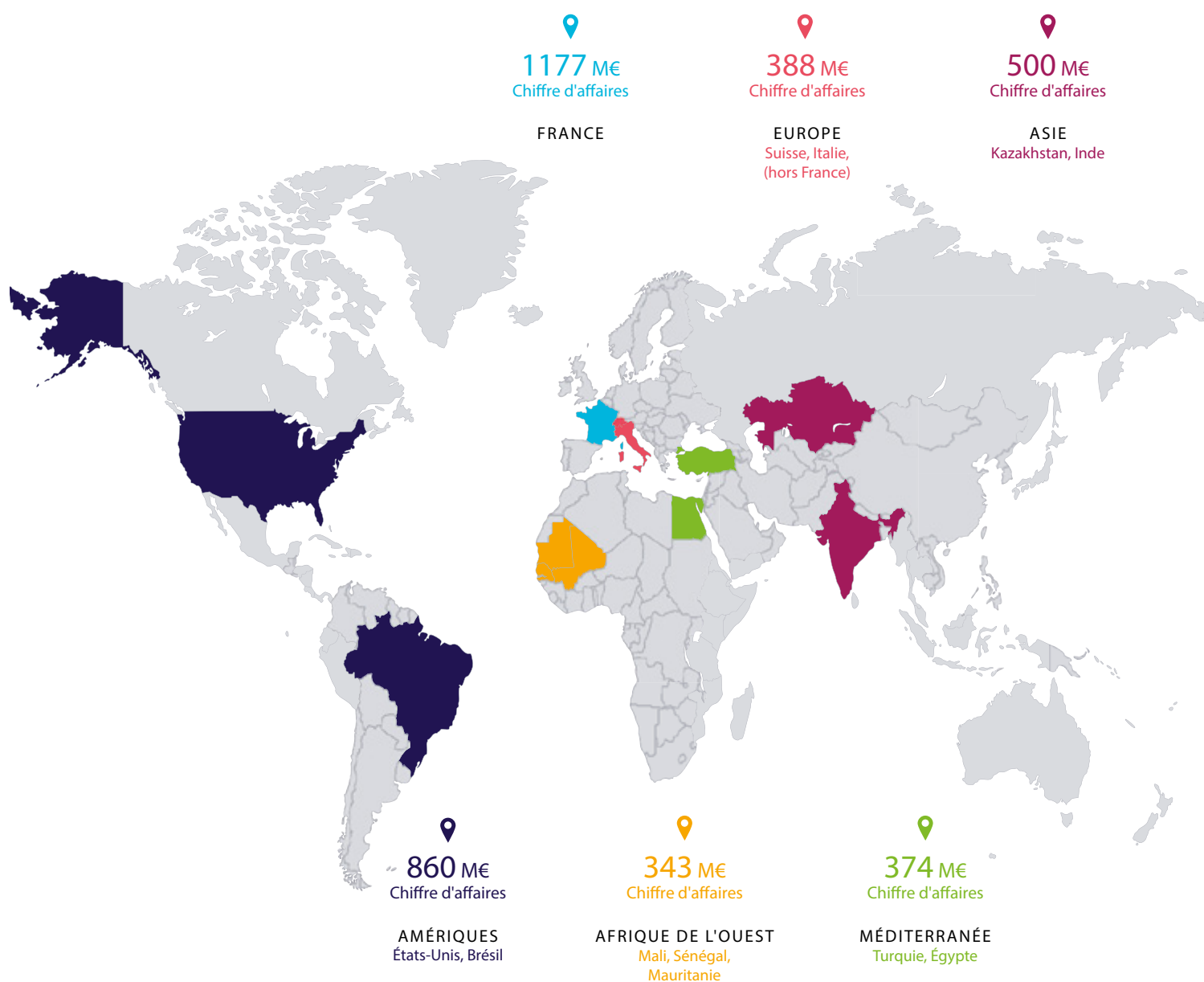
Notre nouveau liant carbo-négatif CARAT permet d’obtenir des bétons très bas carbone qui conservent des performances équivalentes au ciment traditionnel, et réduisent de près de 90% l’empreinte carbone par mètre cube de béton, grâce à sa composition réduite en clinker et enrichie en matière biosourcée. Aujourd’hui cette solution est une réalité, éprouvée à grande échelle sur les chantiers de nos clients. Nos équipes R&D ont développé également l’impression 3D en béton, avec Lithosys, qui réduit de moitié la quantité nécessaire de matériaux pour un même usage. Autre exemple concret : nos solutions mixtes utilisant du béton allié à du chanvre ou du bois.

J’ajoute qu’en notre qualité d’industriels, nous sommes conscients de nos devoirs en matière de transition écologique, mais aussi de nos responsabilités sociales et sociétales.

À l’image de la détermination dont Louis Vicat a fait preuve, nous avons l’intime conviction que notre succès se construit dans la durée, pour bâtir le vivre ensemble ! Notre pragmatisme dans la prise de risque se conjugue à une volonté constante d’investir de façon pérenne dans ce qui fait notre différence et notre succès : nos équipes, nos installations et les écosystèmes dans lesquels nous opérons.

GUY SIDOS,
Président-directeur général.

Vicat à travers le monde



	Collaborateurs	Cimenteries	Centrales à béton	Carrières de granulats	Centres de broyage
AMÉRIQUES	2 254	3	58	2	
FRANCE	3 321	5	156	45	2
EUROPE	742	1	18	17	1
AFRIQUE DE L'OUEST	963	1	1	2	2
MÉDITERRANÉE	1 402	3	39	5	
ASIE	1 230	3		1	



Carrière de la Tschanner (Suisse).



Papiers des Papeteries de Vizille (France).



Solution Lithosys – impression 3D.



Carrière Saint-Jean-le-Vieux (France).



Centrale à béton du Port Édouard Herriot à Lyon (France).



Cimenterie de Ragland, Alabama (États-Unis).



Centrale à béton de Vernon, Californie (États-Unis).



Cimenterie de Konya (Turquie).



CIMENT

Matériau de construction sans équivalent très répandu, le ciment trouve dans le béton sa principale application. Vicat produit une large gamme de ciments artificiels, ainsi qu'un ciment naturel – le Prompt, permettant de satisfaire les besoins des acteurs de la construction.



BÉTON

Vicat propose, dans le respect des impératifs environnementaux, de qualité et de sécurité, une offre complète de béton prêt à l'emploi pour répondre aux spécificités de chaque chantier : bétons décoratifs, pour impression 3D, drainants, autoplacants, de voirie, architectoniques, d'ouvrages d'art, biosourcés, etc.



GRANULATS

Matériaux naturels ou recyclés, les granulats sont utilisés comme matières premières pour la construction durable. Ils sont indispensables à la fabrication des bétons et des revêtements routiers.



AUTRES PRODUITS ET SERVICES

Dans certains pays, le groupe Vicat exerce des activités complémentaires qui apportent de la valeur ajoutée à ses clients, telles que le transport (France), la fabrication de sacs (France et Inde), la production de papier (France) ou la chimie du bâtiment et les produits de second œuvre (France).

MÉGATENDANCES

CROISSANCE
DÉMOGRAPHIQUE

Nos ressources

PATRIMOINE INDUSTRIEL

- Outil industriel moderne et performant, proche de ses marchés, en évolution permanente. **16** cimenteries à travers le monde, **272** centrales à béton, **72** carrières de granulats.
- Autoproduction de **140** GWh d'énergie électrique d'origine renouvelable.
- **7** filiales dédiées à l'économie circulaire (Altola, ALTèreNATIVE, Bioval, CIRCULère, Çözüm, Terenvie, Vito Recycling).

CAPITAL NATUREL

- Maîtrise foncière importante qui garantit l'accès aux réserves géologiques sur le long terme.
- Emprise foncière riche, diversifiée et respectueuse de la biodiversité et des écosystèmes : forêts, zones humides, réserves naturelles.

CAPITAL HUMAIN

- Priorité à la santé et à la sécurité au travail : Objectif **Zéro accident**.
- **9 912** collaboratrices et collaborateurs engagé(e)s et passionné(e)s partageant les valeurs du Groupe, dans **12** pays. **90 %** des équipes en CDI.
- Dialogue social de qualité fondé sur le respect.
- **100 %** d'égalité salariale entre les femmes et les hommes (voir site vicat.fr)
- Objectif **100 %** des collaboratrices et collaborateurs sensibilisé(e)s aux sujets de la transition énergétique.
- Près de **100 %** des postes de directions générales sont occupés par des personnes de nationalité locale, dans nos **12** pays d'implantation.

CAPITAL SOCIÉTAL

- Dialogue constant et de confiance avec les parties prenantes (populations, partenariats institutionnels, clients, scientifiques et techniques, des collectivités territoriales, des associations, etc.)
- Identités territoriales dans chacun de nos **12** pays d'implantation.
- **2** fondations d'entreprises : la fondation Louis Vicat et la fondation Sococim (Sénégal).
- Relation fournisseur qui privilégie les fournisseurs de premier plan, locaux et responsables (**65 %** des achats réalisés dans les pays d'implantation).
- Engagé en faveur de l'Inclusion.

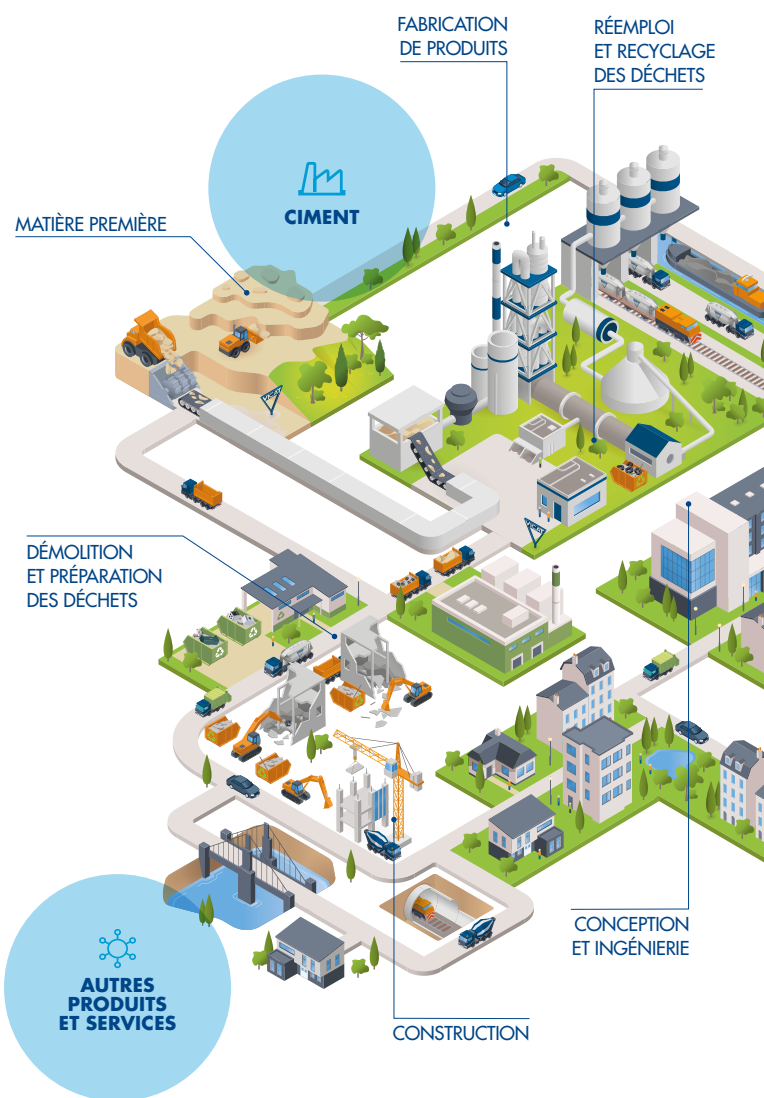
CAPITAL ÉCONOMIQUE ET FINANCIER

- Actionnariat familial majoritaire et pérenne.
- Génération de cashflow géographiquement diversifié (**64 %** dans les pays matures, **36 %** dans les pays émergents).
- Solidité financière – fonds propres élevés (**2,8 milliards** d'€) – endettement diversifié et maîtrisé (5 ans de maturité moyenne).

CAPITAL INTELLECTUEL

- Invention du ciment artificiel par Louis Vicat en 1817.
- Savoir-faire et excellence technique reconnus dans les métiers du Ciment, du Béton prêt à l'emploi et des Granulats.
- **100 %** du top management formé à l'éthique et à la compliance.
- Innovation, centre de R&D moderne orienté innovation produits et process (**100** ingénieurs et techniciens).

Nos activités



Nos axes stratégiques

Un rôle d'industriel
cimentier, au service
de nos clients.

Notre création de valeur

PERSONNES

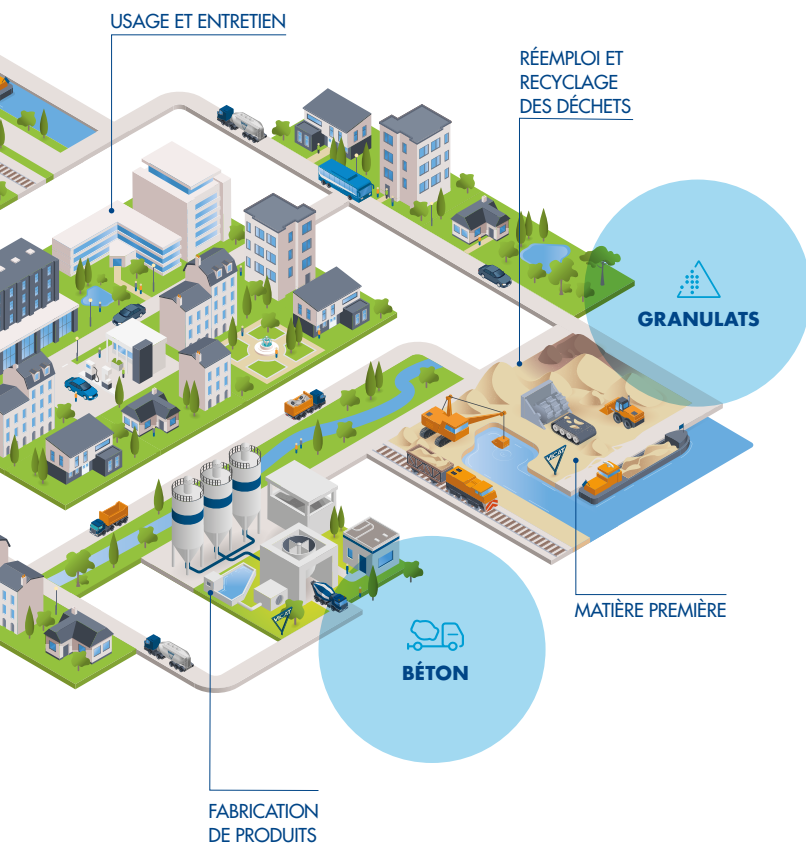
- Culture sécurité : diminution constante du taux de gravité (- **8,3 %**) et du taux de fréquence (- **17,1 %**) des accidents.
- **100 %** des collaboratrices et collaborateurs formé(e)s à la sécurité.
- Augmentation constante du nombre d'heures de formation (**21,2 h** / pers. en hausse de **+ 3 %** par rapport à 2021).
- Augmentation constante du nombre de femmes dans toutes les Catégories Socio Professionnelles (**11,8 %** de femmes).
- Plus de **90 %** des emplois directs en **CDI**.
- Politique **Zéro tolérance** en matière de discrimination, harcèlement moral et sexuel, agissement sexiste.
- **100 %** des activités engagées dans des soutiens aux collectivités locales en 2022.
- **600** fournisseurs signataires de notre Code de Conduite Fournisseur (respect des droits de l'Homme, de la sécurité, interdiction du travail des enfants, respect du droit du travail, etc.).
- Fondation Louis Vicat / Fondation Sococim : Soutien à des actions en faveur de l'éducation, de la sensibilisation au handicap, de la culture, du patrimoine et d'entrepreneuriat.

CRÉATION DE VALEUR ÉCONOMIQUE PAR PARTIES PRENANTES

- Clients : **3,6 milliards** d'euros (Chiffre d'affaires 2022).
- Salariés : **500 millions** d'euros de masse salariale.
- Fournisseurs : **2,5 milliards** d'euros dépensés auprès de nos fournisseurs (périmètre Groupe yc énergies).
- Actionnaires : **74 millions** d'euros reversés aux actionnaires.
- Détenteurs de dettes : **30 millions** d'euros de charge de la dette.
- États : **110 millions** d'euros versés aux États (impôts directs et indirects). Plus de **700 millions** d'euros de TVA collectés.
- Investissement pour la croissance future : **400 millions** d'euros (dont projets de décarbonation).

PLANÈTE

- Biodiversité : **74 %** des sites dotés d'un plan de réaménagement au niveau Groupe.
- **3,9 millions** de tonnes de matériaux recyclés ou valorisés
- **420 000** tonnes d'émission de CO₂ évitées à volume de ciment constant.
- Taux de substitution : **26,2 %** en 2021 à **28,1 %** en 2022 pour le Groupe (équivalent **860 000** de tonnes de charbon évitées) **66,0 %** en zone Europe.
- Taux de clinker : **78,9 %** en 2021 à **77,5 %** en 2022
- Notation CDP : **A-**
- **64** projets liés à la décarbonation. **85 millions** d'euros pour financer ces projets
- **5 %** de l'énergie électrique consommée est issue d'énergies renouvelables (hydraulique, photovoltaïque, chaleur fatale)
- Offre de produits et service de qualité, **100 %** normés et durables, permettant de décarboner sa chaîne de valeur.



Un engagement
continu de ses
équipes, au cœur
des territoires.

Un acteur engagé
pour les transitions
environnementale
et énergétique

Gouvernance et actionnariat

Conseil d'Administration

Mandataires sociaux

Guy Sidos, Président-directeur général
Didier Petetin, Directeur général délégué,
 Directeur opérationnel France (hors Papier)
Lukas Epple, Directeur général délégué,
 Directeur de la Stratégie,
 Directeur opérationnel Suisse

Directeurs généraux adjoints

Éric Bourdon, Directeur Industrie
 et Innovation, *Chief Climate Officer*
Philippe Chiorra, Directeur Juridique
Éric Holard, Directeur États-Unis
Hugues Chomel, Directeur Financier
Christophe Bérenger,
 Directeur des Ressources Humaines



Comité d'audit

Rémy Weber, Président
 Xavier Chalandon
 Éléonore Sidos



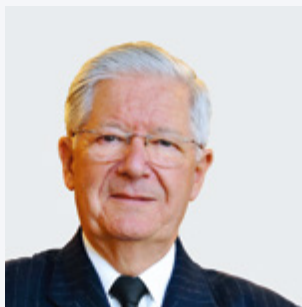
Comité des rémunérations

Xavier Chalandon, Président
 Remy Weber
 Bruno Salmon



Comité RSE

Sophie Sidos, Présidente
 Bruno Salmon
 Sophie Fégueux



Jacques Merceron-Vicat



Guy Sidos



Caroline Ginon



Xavier Chalandon



Louis Merceron-Vicat



Hugues Metz



Sophie Féguéux



Rémy Weber



Emmanuelle Salles



Bruno Salmon



Sophie Sidos



Éléonore Sidos



Capital social

Au 31 décembre 2022, le capital est composé de 44 900 000 actions d'une valeur nominale de 4 euros chacune, soit un montant de capital de 179 600 000 euros.

63,3 %
ACTIONNARIAT
FAMILIAL

35,3 %
PUBLIC

(DONT 1,34 % DE SALARIÉS)

Commissaires aux comptes

KPMG Audit
Wolff & Associés SAS

Vicat en chiffres



CIMENT

16 cimenteries
5 centres de broyage
27 millions de tonnes de ciment vendues



BÉTON

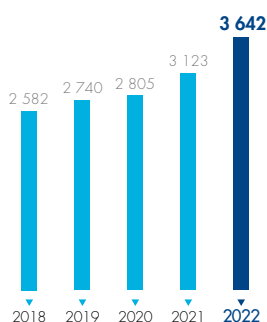
272 centrales
10 millions de m³ de béton vendus



GRANULATS

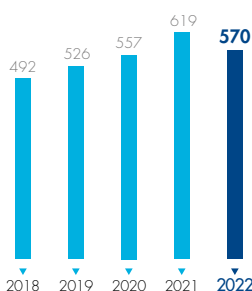
72 carrières de granulats
25 millions de tonnes de granulats vendues

Chiffre d'affaires consolidé (en millions d'euros)



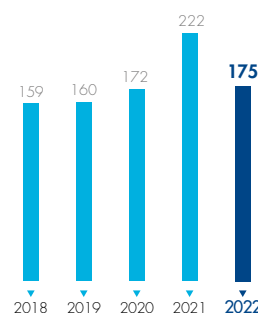
Le chiffre d'affaires consolidé de l'exercice 2022 s'établit à 3 642 millions d'euros, en progression de +16,6% en publié et de +19,7% à périmètre et taux de change constants, par rapport à celui de 2021.

EBITDA ⁽¹⁾⁽²⁾ (en millions d'euros)



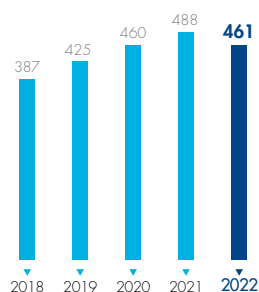
L'EBITDA consolidé du Groupe, à 570 millions d'euros, est en baisse de -7,9% par rapport à l'exercice 2021, et à -5,9% à périmètre et taux de change constants.

Résultat net consolidé ⁽²⁾ (en millions d'euros)



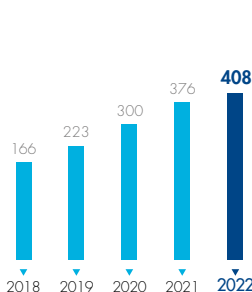
Le résultat net consolidé s'établit à 175 millions d'euros, en recul de -21,0% en publié, et de -28,0% à périmètre et taux de change constants.

Capacité d'autofinancement ⁽²⁾ (en millions d'euros)



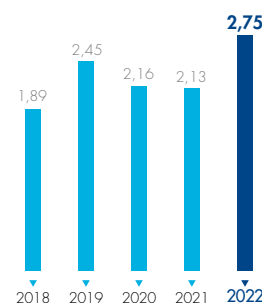
La capacité d'autofinancement s'établit à 461 millions d'euros et a permis de dégager un cash flow libre avant investissements stratégiques de 210 millions d'euros en 2022.

Investissements industriels nets décaissés (en millions d'euros)



Les investissements industriels nets décaissés se sont élevés à 408 millions d'euros en 2022.

Endettement net / EBITDA ⁽²⁾




Le levantage ⁽³⁾ s'établit à 2,75 fois l'EBITDA au 31 décembre 2022.

(1) EBITDA (Earning Before Interest, Tax, Depreciation and Amortization) : il se calcule en sommant le chiffre d'affaires, les achats consommés, les charges de personnel, les impôts et taxes, et les autres produits et charges ordinaires.

(2) Chiffres 2018 retraités suite à l'entrée en vigueur de la norme IFRS 16.

(3) Le levantage est un ratio financier permettant de déterminer la capacité à rembourser la dette et correspond au ratio de l'endettement net / EBITDA.



RÉALISATIONS PAR ZONE GÉOGRAPHIQUE



Une année de défis

Après un bon début d'année 2022, le secteur de la construction subit peu à peu les effets de l'inflation, et notamment les hausses de taux d'intérêt, la chute des mises en chantier résidentielles et des travaux publics étant partiellement compensée par le secteur non résidentiel privé.

Didier PETETIN
Directeur général
délégué, Directeur
opérationnel France
(hors Papier).

“ Dans un contexte inflationniste extraordinaire, Vicat a démontré en France sa capacité de résilience grâce à l'engagement constant de ses équipes et la force de son *business model*, structuré autour d'une offre solide aussi bien à l'échelle nationale que locale. En 2022, une nouvelle organisation a été mise en place avec deux pôles : un pôle Matériaux (ciment, BPE, granulats et produits de second-œuvre) et un pôle Services (transport, grands travaux, pompage béton, valorisation déchets et matières, innovation appliquée, laboratoires d'essais béton et granulats) pour mieux répondre aux préoccupations des clients. L'offre bas carbone DECA a été étoffée avec le nouveau liant très bas carbone CARAT, mis en œuvre sur de nouveaux chantiers comme le village des athlètes des Jeux Olympiques de Paris 2024 et la construction de la Direction Régionale du groupe Léon Grosse en région lyonnaise. L'investissement dans une unité de production d'argiles activées se poursuit à Xeuilley afin de proposer à nos clients un ciment à empreinte carbone réduite. ”

TENDANCES 2022



CIMENT

En ligne avec la demande du marché, les volumes de vente du Groupe reculent légèrement en 2022 en France. Dans les usines, la substitution des combustibles fossiles continue de progresser, atténuant légèrement la forte hausse des coûts énergétiques. Les hausses de prix mises en place n'ont cependant pas compensé les effets de l'inflation sur les coûts en forte croissance.

5
CIMENTERIES



BÉTON & GRANULATS

Les ventes de béton prêt à l'emploi, hors effet périmètre, sont en ligne avec l'évolution du marché, tandis que les ventes de granulats subissent le ralentissement des chantiers publics.

156
CENTRALES
À BÉTON



AUTRES PRODUITS ET SERVICES

Papeteries de Vizille : Les volumes de vente sont en hausse pour l'activité Papier, portée notamment par la gamme « Edition », et l'export, et stables pour l'activité Sacherie.

Transport et Grands Travaux : L'activité Transport croît de manière soutenue en 2022 sur l'ensemble des opérations, tandis que la branche Grands Travaux subit les conséquences du ralentissement des grands chantiers.

Chimie du bâtiment : VPI affiche un chiffre d'affaires en croissance, grâce au dynamisme de l'activité Bâtiment notamment et à la mise en route de sa nouvelle unité d'Auneau.

45
CARRIÈRES
DE GRANULATS

Lithosys

L'offre d'impression 3D béton

Baptisée Lithosys, cette offre couvre aussi bien la réalisation de pièces uniques à façon et de petite série, que la conception et la commercialisation d'unités de production sur mesure ainsi que la fourniture d'encres. Un bras robotisé, dont la tête est équipée d'un extrudeur, dépose couche par couche le béton. Développée par Vicat, la machine pourra être installée en atelier, et par la suite sur chantier. Cette technologie permet de gagner en vitesse de fabrication, de libérer la créativité, de renforcer la sécurité sur les chantiers et de consommer de 50 à 70 % de béton en moins, tout en évitant au maximum les déchets, enjeu majeur dans le secteur de la construction.



CARAT : chantier de construction du bâtiment de la Direction régionale de Léon Grosse, Bron (Rhône).

Pour **16 m³** de béton DECA2, une économie équivalente à 1 tonne de CO₂ est réalisée, soit un aller simple Paris-New York en avion.

+92 %, c'est la progression des ventes de bétons DECA en 2022 par rapport à 2021.

LE BAS CARBONE PAR VICAT

DECA

Une offre bas carbone au service des constructions durables

Pour répondre au besoin croissant des acteurs de la construction, encouragés à réduire l'impact carbone de leurs ouvrages, le Groupe propose son offre bas carbone DECA. Cette gamme couvre l'ensemble des applications, aussi bien le béton courant, le béton de dallage et le béton pour voile, que le béton autoplaçant, le béton de parement et le béton décoratif extérieur. L'offre DECA est certifiée Origine France Garantie, l'assurance que la majorité du prix de revient unitaire du mètre cube de béton prêt à l'emploi est réalisé en France, ainsi que toutes les étapes de sa transformation.



SATM

sur les rails du Lyon-Turin

D'une longueur d'environ 67 kilomètres, la future section transfrontalière de la nouvelle liaison ferroviaire Lyon-Turin relie Saint-Jean-de-Maurienne (73) en France à Suse en Italie. Sa réalisation nécessite le creusement d'un tunnel bitube à une voie par sens de 57,5 km dit Tunnel de base du Montcenis. Pour le compte des groupements de Génie Civil, SATM Grands Travaux intervient sur les Lots 2, 3 et 5A. Intégrées au sein des différents chantiers, les centrales à béton permettront de fournir l'ensemble des volumes nécessaires à la réalisation des travaux, en débutant par les bétons projetés fibrés puis les bétons de voûtes et de radier.

60 m³/h capacité de production de chacune des centrales à béton mise à disposition. Les deux installations fonctionnent en continu, 24 heures sur 24 et 7 jours sur 7, en trois postes de 8 heures.

Le pôle Services

Une offre complémentaire... et vertueuse !

Créé le 1^{er} janvier 2022 en France, le pôle Services réunit sous une même direction les différents prestataires de services du Groupe : SATM Transport, logistique et grands travaux, Delta pompage (prestation de pompage de béton), Sigma béton (laboratoire d'essais béton et centre de formation), CIRCULère (valorisation énergétique et matière, économie circulaire) et Sysnergie (Solutions innovantes). De la conception à l'innovation appliquée et aux flux logistiques, chacune des entités intervient à des moments différents de sa chaîne de valeur. Le pôle service vient en appui du pôle matériaux regroupant les activités Ciment, Granulats, Béton et VPI, mais assure pour sa part la majorité de ses prestations à l'extérieur du Groupe, gage d'une expertise reconnue.



SUISSE

Une activité contrastée en fonction des secteurs

Les secteurs des travaux publics et du génie civil évoluent positivement, soutenus par des grands chantiers, compensant les reculs en fin d'année dans les secteurs résidentiel et commercial souffrant des impacts inflationnistes.

Lukas EPPLE
Directeur général délégué,
Directeur de la Stratégie,
Directeur Suisse

“Malgré le recul conjoncturel de l'activité, Vigier maintient ses leviers stratégiques pour proposer des matériaux de construction à faible empreinte carbone, toute en maintenant une qualité de service irréprochable et dynamique.”



150 ans Vigier

Commémoration sur son site de Rondchâtel des 150 ans de la création de Vigier. Dans le cadre de trois événements de commémoration simples mais conviviaux, les représentants des autorités et collectivités publiques, les clients et mandataires de Vigier ainsi que le personnel ont répondu présents en grand nombre à l'invitation de Vigier pour fêter dignement cet anniversaire.

TENDANCES 2022



CIMENT

Dans un marché du ciment en recul, l'activité du Groupe ralentit sur l'exercice 2022. Des hausses de prix ont pu être mises en place pour compenser la forte inflation énergétique. L'empreinte carbone du ciment Vigier continue de décroître, grâce notamment à une nouvelle baisse du taux de clinker dans le ciment.



BÉTON & GRANULATS

Avec une demande en baisse, les volumes béton et granulats s'affichent en retrait sur l'année. Les prix de vente dans le béton ont pu être augmentés, ceux des granulats ont été sous pression compte-tenu d'un environnement plus compétitif. Les travaux de la nouvelle gravière à Flumenthal continuent pour une mise en service en 2023.



AUTRES PRODUITS ET SERVICES

L'activité ferroviaire reste bien orientée, avec la reprise des travaux de maintenance des chemins de fer helvétiques.

1
CIMENTERIE

17
CARRIÈRES
DE GRANULATS

18
CENTRALES
À BÉTON



Vigier Rail

En 2022, Vigier Rail a mis en service une installation photovoltaïque qui permettra de couvrir environ un quart de la consommation annuelle de l'usine de production de traverses de chemin de fer.

Grimsel

Au Grimsel, situé dans l'Oberland bernois, la société Kraftwerke Oberhasli AG remplace le barrage Spitallamm, vieux d'environ 90 ans, par une nouvelle construction spectaculaire avec du ciment de VIGIER. Ainsi, VIGIER contribue à la production à long terme d'électricité durable grâce à l'énergie hydraulique du lac du Grimsel.



Un nouvel entrepôt frigorifique pour Bell Suisse SA

Depuis janvier 2022, les travaux de construction du nouvel entrepôt frigorifique « Opera » de la société Bell sont en cours sur le site d'Oensingen. Le nouveau bâtiment de 80 mètres de long, 32 mètres de large et 30 mètres de haut comprend les secteurs de la réception des marchandises, de la préparation des commandes, de la logistique, de la palettisation, de l'acclimatation, des bureaux ainsi qu'un surgélateur d'emballages ultramodernes.



ITALIE

Forte reprise de l'activité

TENDANCES 2022



CIMENT

En 2022, l'activité de construction est en forte croissance, alimentée notamment par un plan national de relance du secteur. Concomitamment, les volumes de vente du Groupe connaissent une belle envolée, combinée à des augmentations des prix de vente. En mars dernier, a été présenté à KlimaHouse, le salon du bâtiment vert de Bolzano, le nouveau bloc isolant en ciment naturel et balles de riz. Le projet implique VICAT avec son liant naturel Prompt, RiceHouse, une start-up impliquée dans la filière des déchets de riz à réutiliser dans la construction et Ferrari BK qui est un producteur de blocs de béton.

1 CENTRE DE BROyage

Nouveaux produits

Réduction du taux de clinker

Le nouveau ciment pouzzolanique CEM IV/A (P-V) 42,5 R résistant aux sulfates (selon la norme italienne UNI 9156/2015), sera commercialisé au dernier trimestre 2023. Cementi Centro Sud (CCS) atteint ainsi une réduction significative du taux de clinker grâce à l'incorporation de pouzzolanes et d'ajouts.

Étude comparative

des activateurs d'ajouts ciment

Étude comparative à l'échelle industrielle des différents ajouts ciment provenant de divers fabricants, dans le cadre d'un projet de réduction générale du taux de clinker.



Construction d'un nouveau four en Alabama

Éric Holard
Directeur États-Unis

« L'année 2022 a été marquée par un virage opérationnel avec le démarrage de la ligne de cuisson en Alabama. Grâce aux meilleures technologies, elle augmente notre offre de ciment dans la région du Sud Est des États-Unis, toujours très dynamique, et permet de décarboner nos produits. À terme, nous serons en mesure d'abandonner les combustibles fossiles. En Californie, l'adoption du nouveau ciment 1L propose des ciments plus faiblement carbonés. L'activité de construction reste solide au niveau national, renforcée par les différentes mesures étatiques et fédérales pour soutenir le secteur de la construction et des infrastructures. »



Ragland

Une capacité de production multipliée par deux

L'investissement le plus important de Vicat à ce jour, de l'ordre de 300 millions de dollars, concerne la nouvelle ligne de cuisson de sa cimenterie de Ragland, dans l'Alabama, qui permet de produire 5 000 tonnes supplémentaires de clinker par jour. Ce nouvel équipement vient doubler les capacités de production du site, l'objectif étant de répondre à la croissance attendue du marché du Sud-Est des États-Unis. Spencer Weitman, président de National Cement Company of Alabama, Inc., déclare : « Notre ambition est de nous inscrire dans la tendance, de profiter du fort rebond des projets de construction et de répondre aux besoins de nos clients. En outre, le Groupe nourrit une forte volonté de se développer dans cette région très dynamique qu'est le Sud-Est des États-Unis ». Doté des dernières technologies disponibles, le nouvel équipement atteindra rapidement un taux de substitution des combustibles fossiles de 60 %. À terme, l'objectif est de 100 %, avec une majorité de combustibles biomasse.

TENDANCES 2022



CIMENT

Les dépenses de construction ont continué en 2022 à progresser sur l'ensemble des secteurs – résidentiel, commercial, public – les mesures de soutien étatiques ne faiblissant pas, malgré un ralentissement en fin d'année lié à la hausse des taux d'intérêt. Les volumes de vente du Groupe sont temporairement affectés en 2022 par le démarrage et la montée en puissance de la nouvelle ligne de cuisson en Alabama, d'une capacité de 5 000 tonnes par jour, qui est entrée définitivement en service au 3^e trimestre. Les prix de vente quant à eux progressent en 2022.



BÉTON

L'activité Béton du Sud Est, impactée par le démarrage du nouveau four, et de la Californie est en recul, mais celle-ci est compensée par une politique de hausses des prix de vente. Les efforts de « verdissement » de la flotte des camions malaxeurs en Californie continuent.

2

CIMENTERIES

45

CENTRALES À BÉTON

National Ready Mixed Concrete Company

National Ready Mix accroît rapidement son utilisation du nouveau ciment Portland au Calcaire de type 1L de National Cement Company. Dès la mi-2022, l'entreprise a lancé une campagne d'utilisation du ciment de type 1L en le présentant dans toutes les propositions de formulations pour les nouveaux projets. Actuellement, National Ready Mix fournit le ciment de type 1L à cinq projets de Caltrans (*California Department of Transportation*, le département des transports de Californie), ainsi qu'à de nombreux projets résidentiels, commerciaux et de travaux publics.

Projet de réhabilitation de l'autoroute I-5 North Los Angeles County

Ce projet, qui couvre un tronçon de 25,4 km de l'autoroute I-5 près de la ville de Santa Clarita, nécessite plus de 76 000 m³ de béton.

Route 101 – Du passage supérieur de Pilgrimage à celui de Valley Circle

National Ready Mix a livré plus de 24 500 m³ de béton pour ce projet qui consistait principalement à installer une nouvelle glissière de sécurité sur le terre-plein central de la Route 101 dans le North Los Angeles County.

Élargissement de l'autoroute I-5/I-55 à Tustin, Santa Ana

Pour ce projet, National Ready Mix fournit plus de 43 500 m³ de béton depuis sa centrale d'Irvine, dans l'Orange County. National Ready Mix a déjà livré plus de 4 000 m³ de mélanges de ciment de type 1L.

Reconstruction du talus de l'autoroute I-5 en direction de Lake Hughes Road, Castaic

National Ready Mix a livré plus de 1 680 m³ de mélanges de ciment de type 1L sur les 3 823 m³ requis. Le projet sera achevé en 2024.

Pont de la Route 101 à Agoura Hills

Ce projet consiste en la construction d'un passage à faune au dessus de la Route 101. Ces dispositifs écologiques permettent aux animaux sauvages de « traverser » les routes en toute sécurité, ce qui réduit les collisions avec les véhicules et ainsi la mortalité de la faune. Ils renforcent également l'échange de matériel génétique, favorisant la survie des espèces. National Ready Mix fournira environ 3 500 m³ de mélanges de ciment de type 1L.

Appartements à Tapo/Alamo, Simi Valley, Californie

Pour ce projet résidentiel à usage mixte comportant 278 logements répartis sur quatre étages et doté d'un parking de style « podium », National Ready Mix a livré plus de 11 800 m³ de mélanges de ciment 1L.



Centrale mobile Walker

Dans le cadre d'un projet mobile initié en août 2022 pour le compte de Martin Concrete Construction, Walker Concrete va fournir 84 000 m³ de béton prêt à l'emploi sur une période de 12 mois à l'aide de sept malaxeurs sur site. Les dalles coulées représentent en moyenne 840 m³ chacune, à raison de 110 m³/heure. Ce projet nécessite plus de 30 000 tonnes de ciment.



Nom du projet : Beaudry Tower
Volume : 57 850 m³
Maître d'ouvrage : Webcor

National Ready Mix a livré 57 850 m³ de béton pour la construction de la tour Beaudry, comprenant 785 logements sur 64 étages dans le centre-ville de Los Angeles. Le projet, qui prévoyait la coulée continue d'une dalle de fondation de 7 263 m³, a nécessité la livraison de 535 m³ par heure depuis trois usines de National Ready Mix.



Nom du projet : 8th & Figueroa
Volume : 36 950 m³
Maître d'ouvrage : J.T. Wimsatt

8th & Figueroa est une nouvelle tour résidentielle de luxe de 42 étages et 438 logements, développée par Mitsui Fudosan America en plein cœur de Los Angeles. National Ready Mix a livré 36 950 m³ de béton de sa méga-centrale de Vernon afin d'achever le projet.



Une forte demande en matériaux de construction

Yves Keller
Directeur Régional
Amérique Latine

“ Malgré une importante pluviométrie et un contexte financier défavorables, Ciplan a su tirer son épingle du jeu sur le marché brésilien, grâce à l'excellence de ses équipes et de ses produits, ainsi que la qualité de son outil industriel. L'offre en matériaux de construction bas carbone continue de s'étoffer. ”

Sécurité



Tout au long de l'année 2022, Ciplan a organisé plusieurs événements de formation visant à renforcer la sécurité des employés. Chacun a été sensibilisé à l'importance de ce sujet, ce qui a permis de renforcer la culture de la sécurité de la société.

TENDANCES 2022



CIMENT

La météo défavorable et la hausse des taux d'intérêt ont pénalisé la demande de matériaux de construction. Dans ce contexte, les ventes de Ciplan sont stables, avec tout de même une belle croissance de l'activité « mortiers ». Les prix de vente ont pu être ajustés à la hausse. La décarbonation de l'activité ciment a continué, grâce notamment à la croissance sensible de l'utilisation de combustibles non fossiles et à la substitution matières en remplacement du clinker.



BÉTON & GRANULATS

Les ventes de béton et granulats sont en croissance sur la période, grâce notamment à la participation de Ciplan à de gros chantiers d'infrastructure et urbains. Des hausses de prix ont été mises en place sur ces activités.

1
CIMENTERIE

13
CENTRALES
À BÉTON

2
CARRIÈRES
DE GRANULATS

Santé



Des initiatives destinées aux collaborateurs ont été mises en place en 2022 pour accroître leur bien-être et susciter un sentiment d'appartenance.

- campagne d'ophtalmologie : 240 rendez-vous pris ;
- campagne de santé bucco-dentaire : 130 rendez-vous pris ;
- campagne de vaccination : 655 collaborateurs et partenaires vaccinés ;
- campagne de cardiologie : 30 rendez-vous pris.

Nous construisons notre avenir

En matière de revêtement routier et urbain, le développement de solutions économiques et durables permettrait d'améliorer la qualité du trafic et réduire leurs coûts. Des études ont donc été menées pour identifier les technologies de développement d'un type de chaussée permettant d'atteindre ces objectifs à court et à long termes. Ainsi, l'utilisation de revêtements rigides pour les autoroutes et les villes est de plus en plus répandue au Brésil. Ces chaussées rigides ont été mises en œuvre par des sociétés d'ingénierie expérimentées qui ont développé à grande échelle des projets pilotes couronnés de succès.

L'association brésilienne de ciment Portland (ABCP, Associação Brasileira de Cimento Portland) a organisé plusieurs campagnes et sessions de formation à l'intention, entre autres, d'entreprises de construction, de concessionnaires d'autoroutes, d'entreprises du secteur du béton et d'organismes publics. L'objectif était de démontrer les avantages environnementaux et économiques des chaussées rigides, par exemple :

- jusqu'à 20 % d'économies de carburant pour les poids lourds ;
- réduction de 40 % des distances de freinage ;
- absence de déformations typiques des chaussées en asphalte ;
- baisse avérée de la température par la réduction des îlots de chaleur ;
- durabilité accrue (>25 ans) et réduction des coûts d'entretien ; et
- hausse de la luminosité dans les villes réduisant les coûts d'éclairage jusqu'à 30 %.

Brasilia, la capitale du Brésil, pensée par Oscar Niemeyer, l'un des architectes les plus estimés au monde, a été construite entre 1956 et 1960 en tant que projet architectural moderne en béton armé. Ses lignes sinueuses semblent défier les lois de la physique. Le béton et les autres produits de Ciplan font partie de l'histoire de la construction de la ville. Créée il y a 54 ans, Ciplan continue de contribuer à la croissance

de Brasilia, ainsi qu'à sa nouvelle transformation environnementale en proposant des produits plus écologiques et plus durables et en participant à des projets de construction de nouvelles routes et rues en béton.

Les avantages économiques et environnementaux de la chaussée en béton sont indéniables. Ciplan a développé un ciment encore plus écologique, avec un taux de clinker inférieur à ceux du ciment traditionnel. L'utilisation d'argiles activées dans ce ciment réduit les émissions de CO₂, sans affecter le niveau de productivité des clients.

Engagée dans la décarbonation, Ciplan est convaincue que l'avenir réserve encore de grandes opportunités et soutient donc l'initiative de l'ABCP visant à faire évoluer la composition du ciment. Les nouvelles normes associées de composition des ciments seront plus conformes à celles qui existent en Europe et dans d'autres pays à travers le monde.

« Nous ne nous contentons pas d'être une simple entreprise de matériaux de construction, nous travaillons pour garantir un avenir meilleur aux générations futures, avec des produits plus écologiques et plus durables qui privilégient la sécurité et le respect de toutes les parties prenantes », a déclaré Sérgio Bautz, CEO de Ciplan.

Formation et développement



Le nombre d'heures de formation dispensée en 2022 est supérieur à celui de 2021. Chaque salarié a suivi plus de 25 heures de formation sur des sujets liés aux besoins de Ciplan.

Anniversaire

54 ans

En 2022, Ciplan a célébré ses 54 ans par un événement destiné à tous les salariés au Parque da Cidade, le parc urbain de Brasilia. La journée a été marquée par une course à pied (pour encourager l'activité physique), des tombolas et un repas. L'événement a été une réussite pour les employés et leurs familles.





**Hugues
Delort-Laval**
Directeur Zone
Afrique de l'Ouest

“La sous-région a connu une année économique contrastée, avec une inflexion de la croissance au Sénégal et une progression en Mauritanie et au Mali. Ce dernier connaît une crise politique persistante, qui a abouti à un embargo de plusieurs mois. Dans ce contexte, le Groupe continue d'investir et de confirmer sa présence, avec notamment la construction d'une nouvelle ligne de production de clinker au Sénégal, qui sera mise en service en 2024. Celle-ci, bénéficiant des meilleures technologies, permettra non seulement une baisse des prix de revient, mais aussi une avancée significative de la stratégie de baisse des émissions des gaz à effets de serre du Groupe, confirmée par l'obtention d'un label « Green » du financement obtenu auprès d'IFC, filiale de la Banque Mondiale.”

SÉNÉGAL

Lancement du chantier de la plus grande ligne de cuisson d'Afrique de l'Ouest

TENDANCES 2022



CIMENT

Le choc inflationniste provoque un ralentissement des dépenses dans le secteur de la construction, qui continuent malgré tout de croître. Elles sont soutenues par le maintien par l'État des grands travaux d'infrastructure et urbains. Si les ventes domestiques de Sococim Industries, filiale du Groupe, sont restées solides, les ventes export ont été fortement impactées à la baisse par la fermeture pendant plusieurs mois des frontières avec le Mali, sanction levée à partir du second semestre. Les prix de vente ont également pu être augmentés. Enfin, les travaux de construction d'une nouvelle ligne de production de clinker ont démarré, et doivent s'achever en 2024. Ce nouveau four, le plus important d'Afrique de l'Ouest, permettra d'atteindre une capacité totale de production de 7 millions de tonnes.



GRANULATS

En dépit du retard de certains grands chantiers d'État, Gecamines, filiale du Groupe, réalise une belle année en termes de volumes, avec une croissance forte sur l'ensemble de sa gamme de produits.

1

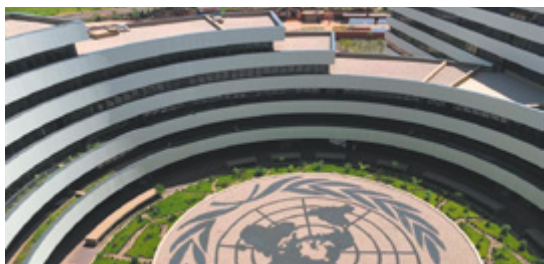
CIMENTERIE

2

CARRIÈRES DE GRANULATS



Construction de la nouvelle ligne de production de clinker



Siège de l'ONU

À Diamniadio (30 km au sud-est de Dakar).
Inauguré en 2022.

Contribution de Gécamines : 150 000 t de granulats.

Exécution : 36 mois. Réalisation : Vietec



Stade Abdoulaye Wade

À Diamniadio (30 km au sud-est de Dakar).
Inauguré en 2022. Le stade le plus moderne d'Afrique de l'ouest.

Contribution de Gécamines : 270 000 t de granulats.

Exécution : 17 mois. Réalisation : Summa.



TER Dakar – Diamniadio

Premier tronçon. Mis en service en 2022. 38 km de voies. Dessert la ville nouvelle de Diamniadio. Extension en cours pour desservir l'aéroport international Blaise Diagne. Exécution : 24 mois. Réalisation des voies : Consortium Eiffage.

MALI

Première année pour le nouveau broyeur

TENDANCES 2022



CIMENT

L'embargo mis en place par la CEDEAO entre janvier et juillet 2022 a contraint l'activité économique du pays, qui a fortement ralenti, y compris dans le secteur de la construction. Les hausses de prix mises en place ont permis de partiellement compenser la chute des volumes.

1

CENTRE DE BROyage

MAURITANIE

Croissance du marché

TENDANCES 2022



CIMENT

En ligne avec la croissance économique du pays, la demande de ciment a progressé en 2022, ce qui a permis à la filiale du Groupe d'augmenter ses volumes de vente ainsi que ses prix.

1

CENTRALE À BÉTON

1

CENTRE DE BROyage



**Gianfranco
TANTARDINI**
Directeur Zone
Méditerranée

“ L'Égypte et la Turquie, déjà pénalisés par des conditions macroéconomiques difficiles, ont encore souffert en 2022 des effets de l'inflation engendrés par la crise ukrainienne. Malgré ce contexte difficile, nos équipes ont su garder le cap avec détermination, en misant sur des politiques commerciales toujours au plus près des besoins de nos clients, et une optimisation de l'outil industriel. ”

TURQUIE

Une activité résiliente malgré l'hyperinflation

TENDANCES 2022



CIMENT

La demande en matériaux de construction est en repli, minée par le contexte économique difficile, ce qui a négativement orienté les volumes de ventes du Groupe en Turquie. Les fortes augmentations des prix de vente ont cependant pu compenser l'hyperinflation en cours depuis plusieurs mois. La priorité opérationnelle est tournée vers la montée en puissance des combustibles de substitution, et le démarrage de la construction d'un nouveau dispositif d'autoproduction d'énergie par récupération des chaleurs fatales.

2
CIMENTERIES



BÉTON & GRANULATS

L'activité Béton, comme celle du ciment, a subi les effets négatifs de la crise économique. Les augmentations des prix de vente ont permis d'en limiter les effets. L'activité Granulats a réussi de son côté à capter de nouveaux volumes, lui permettant de finir en croissance par rapport à 2021.

39
CENTRALES
À BÉTON

5
CARRIÈRES
DE GRANULATS

Systeme WHR

L'usine de Baştaş Cement finalisera en 2023 l'installation d'un système « WHR » qui permettra de générer une puissance électrique nette d'environ 11 MWh et d'ainsi substituer environ 50 % de son besoin annuel de consommation depuis le réseau électrique extérieur. L'usine de Baştaş Cement a augmenté sa capacité interne de production de pneus broyés afin d'atteindre des taux de substitution plus élevés en précalcination et en tuyère principale.



ÉGYPTE

Redressement en cours de l'activité

TENDANCES 2022



CIMENT

La consommation de ciment continue de se redresser depuis 2 ans, le gouvernement égyptien poursuivant sa politique de grands travaux. Les volumes de vente du Groupe augmentent, grâce aux exportations, et également au lancement de nouveaux produits, notamment bas carbone. Les prix de vente se redressent également.

Nouvelle ville d'Ismaïlia

La nouvelle ville d'Ismaïlia, une extension de la ville actuelle, est située à 72 km à l'intérieur des terres de la Méditerranée, sur la rive est du canal de Suez, au cœur du projet de développement du corridor du canal de Suez. La première phase du nouveau projet de logement de la nouvelle Ismaïlia consiste à construire 35 000 appartements. La deuxième phase permettra d'atteindre 57 054 appartements, en plus de locaux administratifs, d'un bureau général pour le gouvernement, d'un siège pour la Direction de la sécurité, de clubs de plage et d'un parc. La nouvelle ville d'Ismaïlia couvrira une superficie de 9 km² et s'étendra sur 11,3 km le long du canal. Outre ces appartements, le projet impliquera la construction de 373 villas individuelles, de 620 villas mitoyennes, d'établissements de santé et de services sociaux, ainsi que d'un club sportif pour les forces armées.

Nouvelle capitale administrative

Future capitale du pays, la nouvelle capitale administrative est une nouvelle commune urbaine située dans le gouvernorat du Caire, en Égypte. Sa construction a débuté en 2015. Ce grand projet de développement économique s'inscrit en fait dans une initiative plus large intitulée la Vision de l'Égypte 2030.

La nouvelle ville se situera à 45 km à l'est du Caire, juste à l'extérieur du deuxième périphérique du Grand Caire, dans une zone en grande partie non développée située à mi-chemin entre la capitale et la ville portuaire de Suez. Il est prévu que la ville devienne la nouvelle capitale administrative et financière du pays, abritant les principaux départements et ministères gouvernementaux ainsi que les ambassades étrangères. D'une superficie totale de 700 km², elle comptera 6,5 millions d'habitants – un chiffre qui, selon les estimations, pourrait atteindre 7 millions.

Officiellement, l'un des principaux objectifs de ce projet est de décongestionner la capitale – celle-ci est déjà l'une des villes les plus peuplées du monde et la population du Grand Caire devrait doubler au cours des prochaines décennies.



Université internationale

Roi Salmane

Située au cœur du Sinaï, l'université internationale Roi Salmane est une nouvelle université nationale intelligente répartie sur trois campus à Ras Sadr, El Tor et Sharm El Sheikh.



Pietro CALA

Directeur zone
Asie

“ En Inde, l'activité continue d'être portée par les besoins d'infrastructure du pays. Notre positionnement sur les marchés du Sud de l'Inde et du Maharashtra, renforcé par la mise en service de nos récents terminaux de distribution, est idéal pour bénéficier du dynamisme du secteur de la construction. Notre activité au Kazakhstan a été plus exposée aux contre coups économiques et logistiques de la crise russo-ukrainienne. Malgré cela, notre niveau d'activité reste solide, bénéficiant notamment d'un outil de production récent et efficace. ”

INDE

Un niveau d'activité soutenu

TENDANCES 2022



CIMENT

Avec un secteur de la construction porté principalement par les travaux publics d'infrastructure et ceux liés au secteur résidentiel, la consommation de ciment est en croissance soutenue en 2022. Cette conjoncture favorable a permis aux filiales du Groupe de compter sur une activité soutenue et des prix de vente en hausse. Un effort particulier a été mené pour développer les ciments à plus faible poids carbone. Un nouveau terminal de distribution a été inauguré dans l'État du Tamil Nadu pour étendre la capacité de chalandise du Groupe dans le sud de l'Inde.



GRANULATS

Les volumes de vente de granulats dans la région périurbaine de Bangalore, et ceux de sacs commercialisés par notre filiale Bharathi Polymers, sont en hausse en 2022.

3

CIMENTERIES

1

**CARRIÈRE
DE GRANULATS**

Une logistique de pointe entièrement automatisée

Inauguration en Inde

En octobre 2022, Bharathi Cement a inauguré son terminal de ciment en vrac d'une capacité de 0,75 million de tonnes par an à Coimbatore dans l'état du Tamil Nadu au sud-est de l'Inde. Il desservira les marchés porteurs du Tamil Nadu et du Kerala. Le terminal a été officiellement inauguré par Guy Sidos, Président-directeur général du groupe Vicat, en présence d'Anoop Kumar Saxena, directeur général de Vicat India. Bharathi Cement est la première entreprise en Inde à transporter du ciment en vrac dans des conteneurs. Les trains relient sa cimenterie intégrée au terminal de Coimbatore, une installation d'ensachage et de distribution entièrement automatisée, d'une capacité de 0,75 million de tonnes par an, qui compte 16 employés.



Les processus logistiques au terminal de Coimbatore ont été digitalisés dès son premier jour d'activité. Cette digitalisation du processus assure un suivi exhaustif des véhicules et des conteneurs. Elle permet l'optimisation de la collaboration digitale entre la logistique et le transporteur, la facturation automatique, la collaboration directe avec les fournisseurs, le suivi de l'acheminement et la fourniture de preuve de livraison, ainsi que le suivi des conteneurs de bout en bout.

Augmentation de la capacité des fours

Augmentation de la capacité du four de Kalburgi de 7 500 à 8 200 tonnes par jour

Le four de cimenterie de Kalburgi, fourni par FLS et mis en service fin 2012, est doté d'une capacité nominale de 6 500 tonnes par jour. Diverses modifications réalisées en interne ont permis de stabiliser sa production à 7 700 tonnes par jour en 2018. D'importantes modifications supplémentaires, réalisées en juin-juillet 2022 dans un délai record de 30 jours d'arrêt, ont permis de porter sa capacité de production à 8 200 tonnes par jour.



Ciment bas carbone

Lancement du nouveau ciment « blended » Quickcem de Bharathi

En octobre 2022, dans le cadre de la feuille de route bas carbone visant à réduire l'empreinte carbone du groupe Vicat, Bharathi Cement a lancé Quickcem, un ciment « vert » nouvelle génération de qualité supérieure. Remplaçant le ciment Portland ordinaire, il est destiné au segment de la préfabrication et des blocs alvéolés. Ce produit est destiné aux états indiens du Tamil Nadu et du Kerala, au sud du pays. Fabriqué à partir du meilleur calcaire disponible dans la région, il présente une finesse optimale et contient peu d'alkalis et de magnesia chlorides, pour garantir une plus grande durabilité des structures en béton. Sa résistance élevée dès les premiers efforts de traction confère à Quickcem des propriétés remarquables pour



réaliser les coffrages tout en réduisant la quantité de ciment. Ce nouveau produit est contenu dans un sac BOPP (polypropylène bi-orienté) afin d'offrir aux clients un conditionnement sans poussière.

Les trois principaux consommateurs de la marque Vicat à Bombay

L'un des principaux marchés de consommation de ciment en Inde

B.G. SHIRKE CONSTRUCTION TECHNOLOGY

B.G. Shirke Construction Technology est un groupe au capital social de plus de 360 millions de dollars comptant plusieurs millions de mètres carrés de construction à son actif, parmi lesquels des projets de logement de masse, des locaux administratifs, des aéroports, des ponts, des routes, des autoponts, des monuments, des centres de divertissement et des complexes industriels.

GODREJ AND BOYCE

De haute qualité, le béton prêt à l'emploi Tuff de Godrej repose sur une technologie de pointe pour fournir des matériaux personnalisés adaptés aux structures complexes. Fabriqué dans des conditions rigoureuses, au moyen de processus automatisés, ce béton prêt à l'emploi améliore la durabilité des structures, grâce aux innovations et contrôles qualité avancés réalisés. Les contrôles minutieux des matières premières garantissent des avantages techniques et commerciaux certains aux utilisateurs.

USINES SKYWAY RMC

Fort de ses 42 ans d'expérience dans la fourniture de granulats, Skyway Group s'est imposé comme l'un des principaux fabricants et fournisseurs de béton prêt à l'emploi auprès de constructeurs et d'entrepreneurs renommés de la région métropolitaine de Bombay.





KAZAKHSTAN

Un outil industriel performant

PRIX

Altyn sapa

Le meilleur produit du Kazakhstan 2022

Ciment : Le prix Altyn Sapa est décerné à l'occasion d'une exposition-concours intitulée « Les meilleurs produits du Kazakhstan ».

Objectifs de l'exposition-concours :

- Améliorer la qualité des produits nationaux grâce à une concurrence entre les porteurs de projet ;
- Participer au développement de contenu local sur le marché kazakh avec des produits d'exception et de qualité ;
- Établir et mettre en avant des méthodes modernes de gestion et de contrôle qualité, basées sur des normes nationales et internationales ;
- Impliquer les industriels dans la résolution des problèmes liés à la qualité et l'amélioration continue ;
- Permettre l'actualisation des modes de fonctionnement face aux exigences de qualité pour le marché kazakh.

Prix décerné à Jambyl Cement pour l'année 2022.

TENDANCES 2022



CIMENT

Dans un marché globalement en recul en 2022 du fait du contexte macroéconomique défavorable, ainsi que des blocages logistiques temporaires, le Groupe subit un recul de l'activité. Les prix de vente ont cependant progressé. Un nouveau ciment moins carboné est en cours de lancement. Les taux de marche de l'usine continuent d'être très élevés.

1
CIMENTERIE



PARTENARIATS

Nursat Temir

Les ventes de ciment, en gros et au détail, de la société atteignent un niveau élevé. Cette dernière produit du béton de qualité supérieur à Almaty. Jambyl Cement Production Company est l'un de ses partenaires les plus fiables.

Production :

La société possède sa propre marque, ASAR, pour le ciment ensaché et jouit d'une solide réputation dans le domaine du béton.

Livraison :

Nursat agit en tant que fabricant, vendeur de ciment et fournisseur de tous types de béton. L'équipement dernier cri Elba (Allemagne), qui permet de fabriquer des produits répondant aux normes de qualité internationales les plus élevées, est géré par des spécialistes hautement qualifiés possédant une expérience approfondie dans le secteur.

Production :

Béton de classes M250 à M450 et plus.



Terminal Astana

JAMBYL-Center Beton

Ville d'Astana

Le terminal Astana CB est l'un des terminaux de Jambyl Cement Production Company LLP, situé sur le site de son partenaire Center Beton Company. Il vend du ciment en sacs de 50 kg, en big bag et en vrac. Ce terminal dispose d'équipements d'ensachage modernes qui permettent d'assurer des livraisons répondant aux besoins des clients sur le marché d'Astana. Cette année a été marquée par l'introduction d'un nouveau type de ciment, le CEM II 42,5, pour répondre à la demande croissante des clients et réduire l'empreinte carbone.

Center Beton Company

Center Beton Company (CBC) est un important fournisseur du secteur de la construction au Kazakhstan, et en particulier à Astana. Ses ventes peuvent être réparties en deux grandes catégories : le béton prêt à l'emploi de tous les niveaux de qualités et le ciment de haute qualité, proposé dans une large gamme. CBC est présent sur le marché kazakh depuis 1997 et a parcouru un long chemin jusqu'à devenir l'un des premiers producteurs de béton d'Astana aux côtés des grandes sociétés du marché. En 2020, CBC a lancé la quatrième étape de la construction de son usine de production en installant de nouveaux équipements du fabricant allemand Liebherr. À cette occasion, le maire d'Astana, Altai Kōlginov, dans le cadre du déploiement du programme kazakh *Economy of simple things*, a visité les locaux de la société. Les autorités locales et la direction ont échangé autour du sujet de la construction de logements abordables à Astana.

Ville d'Astana – Construction en totale collaboration avec CBC

CBC a directement contribué à la construction de complexes résidentiels, théâtres, piscines, palais des glaces et bien d'autres installations. Notons que CBC couvre 65 % des besoins du projet de construction du métro léger reliant l'aéroport au centre-ville qui a également démarré. La production de CBC contribue aussi à la construction, actuellement en cours, du plus grand hôpital d'Astana. Plusieurs projets de construction sont brièvement décrits ci-après :

Résidence Monaco à Astana

Ce complexe ultramoderne est situé dans un quartier prestigieux de la capitale. Emplacement : Résidence Monaco Nur-Sultan, dans un quartier prestigieux d'Astana.

Résidence Dara

Le complexe résidentiel Dara est un exemple de construction du futur, caractérisé par le soin apporté aux détails, l'élégance des couleurs et des solutions techniques, le respect de l'environnement et l'intégration du bâtiment dans l'environnement. Une combinaison de divers matériaux de haute qualité et de vitraux a été utilisée lors de la finition des façades, conférant aux bâtiments un aspect unique.





AMBITIONS RSE





CLIMAT

P. 30

BIODIVERSITÉ

P. 31

ÉCONOMIE CIRCULAIRE

P. 32

INNOVATION PRODUIT

P. 33

INNOVATION PROCESS

P. 34

HYDROGÈNE & MOBILITÉ DÉCARBONÉE

P. 35

RESSOURCES HUMAINES

P. 36

MÉCÉNAT

P. 38

FONDATION

P. 40

Un plan climat au service de la neutralité carbone sur notre chaîne de valeur

La transition vers un monde plus durable est impérative au vu des perturbations climatique et énergétique majeures auxquelles la planète fait face. Dans ce contexte particulier, la responsabilité de Vicat en tant qu'industriel est de minimiser l'impact carbone de l'ensemble de ses activités et de préserver les ressources naturelles en développant l'économie circulaire.

Pour réduire l'empreinte CO₂ de ses activités, Vicat cible en priorité la substitution des combustibles fossiles, l'amélioration de l'efficacité énergétique de ses activités, la mobilité décarbonée, la production d'énergies renouvelables et bas carbone. Cette défossilisation des procédés s'accompagne d'une stratégie d'innovation sur les bétons et les ciments afin de diminuer leur teneur en clinker. Ce défi fondamental pour l'avenir de l'industrie mobilise des moyens humains et techniques importants sur l'ensemble du Groupe et, dans des domaines très variés.

CINQ OBJECTIFS MAJEURS POUR 2030

- 1 Réduire les émissions à 497 kg CO₂ net/tonne de ciment eq, au niveau du Groupe et à 430 kg CO₂ net/tonne de ciment eq, pour la zone Europe.
- 2 Atteindre 50 % de combustibles de substitution, dont 100 % dans les usines de fabrication de ciment artificiel sur la zone Europe.
- 3 Atteindre un taux de clinker dans le ciment de 69 %.
- 4 Atteindre 40 % d'électricité décarbonée dans son mix électrique, dont la moitié en autoproduction.
- 5 Initier 1 projet de CCU/S (carbon capture usage/storage) d'ici 2030.

85 M€

**LE MONTANT
DES PROJETS LIÉS
À LA DÉCARBONATION
EN 2022.**

NOTE A-

Le groupe Vicat confirme son leadership dans la lutte contre le changement climatique, dans un contexte de durcissement des exigences du CDP*.



Le béton est un produit de construction irremplaçable et reste le seul en quantité, et en prix, **à pouvoir répondre durablement aux besoins d'une population mondiale toujours plus nombreuse.**

Selon les estimations des Nations Unies, la Terre comptera plus de 10 milliards d'habitants en 2050. Et près de 75 % de ses habitants vivront en milieu urbain. Face à ces projections, une forte demande de béton est attendue dans les décennies à venir. Vicat doit l'anticiper en décarbonant ses activités et en formulant différemment ses produits, au rythme des évolutions réglementaires, normatives et fiscales adoptées à travers le monde.

Décliné par pays, le Plan Climat fait appel à des technologies matures, mais aussi à des innovations techniques et produits majeures. Il permet au Groupe de faire évoluer ses moyens de production, son organisation et ses produits. Tout en assurant sa rentabilité et sa pérennité, hors projets exceptionnels, le Groupe investit en moyenne 80 millions d'euros par an jusqu'en 2030 pour ces innovations et projets d'amélioration pour la décarbonation.

Préserver les équilibres naturels et la biodiversité de ses sites

Pour répondre aux objectifs fixés par la COP 15, le Groupe a renforcé ses actions de préservation de la biodiversité. Engagé depuis de nombreuses années dans la préservation de la biodiversité des carrières, le Groupe déploie des actions destinées à réduire les impacts de ses activités sur l'environnement, notamment durant la phase d'exploitation des carrières.

20 745

LE NOMBRE
D'ARBRES PLANTÉS
SUR LES SITES
DU GROUPE EN 2022.

Avec les changements climatiques, la raréfaction de la ressource en eau et la dégradation de la qualité de l'air s'imposent parmi les enjeux sanitaires et économiques majeurs. Elles sont au cœur des préoccupations du Groupe.

L'accès à l'eau est un enjeu mondial pour les populations, que ce soit en termes de santé, d'alimentation et de lutte contre les inégalités. En tant qu'industriel responsable, Vicat veille à préserver cette ressource essentielle. Les prélèvements sont adaptés à leurs besoins et à l'état des ressources locales, avec une vigilance particulière pour les zones en stress hydrique, notamment en Inde, au Sénégal, en Égypte, en Turquie et en Californie. Le Groupe cherche à éviter tout conflit d'usage, en tenant une comptabilité de ses prélèvements et de ses rejets qui sert aux travaux de vérification diligentés par les autorités de contrôle. En intégrant un programme d'amélioration continue de ses procédés de fabrication, le Groupe s'assure d'une gestion durable de la ressource en eau et de ses rejets.



Réserve naturelle de Crépieux (France).

74 %

La part de carrières du Groupe disposant d'un plan de réhabilitation.

Préservation de la qualité de l'air

Particulièrement soucieux de réduire ses émissions atmosphériques, le Groupe veille au respect le plus strict des valeurs limites d'émissions prescrites par la réglementation. Vicat s'attache aussi à maintenir son parc industriel dans un parfait état de propreté et de marche optimisé, partout où il opère. Sa politique de performance industrielle consiste à encourager une maintenance opérationnelle préventive et prédictive ainsi que des investissements réguliers dans les meilleures techniques disponibles en matière de filtration et de traitement de l'air.

PROMOTEUR DU DÉVELOPPEMENT DES ÉNERGIES RENOUVELABLES

Le Groupe s'est fixé l'objectif d'atteindre 40 % de consommation d'électricité renouvelable en 2030. Outre l'achat d'électricité bas carbone d'origine nucléaire ou hydraulique, il produit de l'électricité grâce à l'installation et l'exploitation de centrales solaires à proximité de ses sites.

En Suisse, la filiale Vigier a produit 35,5 GWh d'énergie hydraulique et achète de l'électricité décarbonée d'origine hydraulique.

Inde

19,5 MWc

Sénégal

6,9 MWc

France

700 MWc/an

L'économie circulaire au cœur des territoires

Une démarche d'économie circulaire et de proximité est promue par Vicat au cœur des territoires où il opère. L'utilisation de matières premières issues du recyclage et la valorisation en cimenterie des déchets locaux créent de la valeur et des emplois pour les territoires. Depuis plusieurs années le Groupe valorise les déchets dans ses processus de fabrication. Cette démarche s'articule autour de trois principaux axes : la valorisation des terres excavées (dépollution des sols), le recyclage des matériaux issus de la déconstruction et la substitution des combustibles fossiles par des combustibles alternatifs comme les pneus hors d'usage et les combustibles solides de récupération (CSR).

SIX ENTITÉS AU SERVICE DE L'ÉCONOMIE CIRCULAIRE

1 Bioval

Né d'un partenariat avec Serfim Recyclage, Bioval pérennise l'approvisionnement en combustibles de substitution des cimenteries Vicat de Montalieu-Vercieu et Saint-Egrève (38, France).

2 Çozüm

En Turquie, la filiale Çozum collecte 90 000 tonnes de déchets industriels du territoire et prépare ces déchets pour les valoriser dans les fours cimentiers du Groupe dans la région de l'Anatolie.

3 Terenvie

Plateforme de traitement et de valorisation de terres non inertes à Lyon (69, France), Terenvie valorise 70 % des déchets du BTP. Elle réceptionne, trie et traite les terres polluées issues de travaux d'excavation et de terrassements locaux.

4 ALTèreNATIVE

Le projet de Vicat et Prapec prévoit dès 2023 l'exploitation d'une usine dédiée à la fabrication des CSR. Celle-ci sera la plus importante unité de ce type en France.

5 VITO Recycling

Vigier, la filiale suisse du groupe Vicat, et l'entreprise Toggenburger ont créé VITO Recycling pour construire et exploiter une installation de traitement de déchets minéraux de construction, de sols contaminés, de boues de collecteurs et de forage.

6 Altola

Spécialisée dans la collecte, le recyclage et l'élimination des déchets spéciaux et dangereux, Altola, filiale suisse de Vicat, assure leur traitement et leur réintroduction sur le marché en tant que matériaux recyclables.

PERFORMANCE EN MATIÈRE DE SUBSTITUTION

28,1 %

LE TAUX DE COMBUSTIBLES DE SUBSTITUTION (GROUPE)

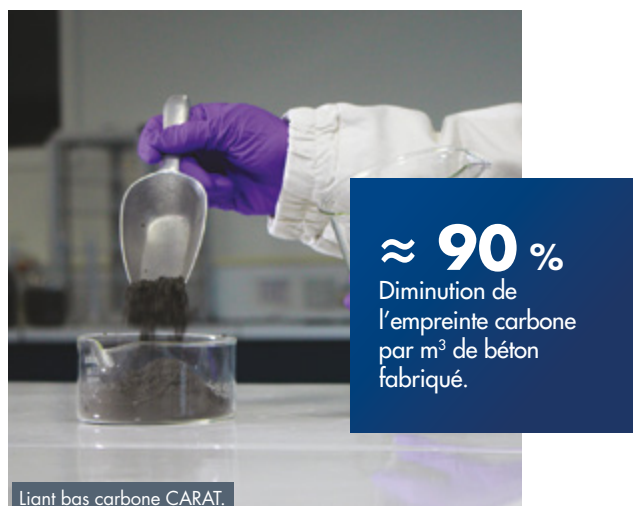
66,0 %

LE TAUX DE COMBUSTIBLES DE SUBSTITUTION (ZONE EUROPE)

À l'horizon 2030, en Europe, l'objectif de Vicat est d'éliminer le recours aux combustibles fossiles pour la production de ciment, grâce à **l'utilisation à 100 % de combustibles de substitution issus de la valorisation de déchets des territoires**. Deux usines européennes ont déjà atteint cet objectif.

L'innovation produit au service de projets ambitieux

L'innovation inscrite dans l'ADN du Groupe depuis plus de deux cents ans est placée au service de projets ambitieux pour formuler des produits bas carbone. En plus d'offrir à nos clients des produits toujours plus performants et disponibles, l'un des axes d'évolution est de réduire la part de clinker entrant dans leurs compositions. Vicat s'est fixé l'objectif d'atteindre en 2030 un taux de clinker de 69 % dans le ciment. Car l'empreinte carbone du ciment est fortement corrélée à sa teneur en clinker, principal composant du ciment. Résultant de la cuisson à haute température du calcaire et de l'argile, ce dernier contribue à la résistance du ciment, mais représente la principale source d'émission de CO₂. Les équipes du Groupe se concentrent sur cet axe et travaillent au développement de nouveaux ciments, qui, à performances équivalentes, émettent moins de CO₂.



CARAT

L'offre de solutions bas carbone DECA s'est enrichie en 2022 d'un premier liant carbo-négatif baptisé CARAT. Fabriqué à la cimenterie de Montalieu-Vercieu (38, France), ce produit inédit conserve l'ensemble des propriétés et les usages d'un ciment traditionnel tout en diminuant de presque **90 % l'empreinte carbone par m³ de béton fabriqué.**

LITHOSYS

Après quatre années de développement, Vicat a lancé Lithosys, sa marque dédiée à une offre globale de services et de produits dans le domaine de l'impression 3D béton. Implantée à Chambéry (73, France), cette unité de production d'impression 3D béton **permet de gagner en vitesse de fabrication, de libérer la créativité, de renforcer la sécurité sur les chantiers et de consommer de 50 à 70 % de béton en moins, tout en limitant les déchets.**

ARGILOR

Ce ciment, à base d'argiles activées combinant clinker, argile et calcaire sera exploité, à partir de 2024, à la cimenterie de Xeuilley (54, France). Baptisé Argilor, ce projet lauréat du Plan de relance du gouvernement français permettra de **diminuer les émissions de CO₂ de l'usine de 48 500 tonnes chaque année, à production de ciment égale**, soit une baisse d'environ 16 % au niveau du site.



Des innovations concrètes pour capter, stocker ou utiliser le CO₂

Vicat poursuit ses travaux de recherche pour capturer, stocker et valoriser le CO₂ en unissant ses forces avec celles de partenaires institutionnels et industriels confrontés aux mêmes enjeux.

CIMENTALGUE

CimentAlgue démontre la symbiose possible entre la fabrication du ciment et la production de différentes souches de microalgues dont la spiruline (*arthrospira platensis*).

Site :

Cimenterie de Montalieu-Vercieu (38, France).

Partenaires :

Algosource technologies, le laboratoire GEPEA de l'université de Nantes spécialisé dans le génie des procédés en environnement et agroalimentaire, et TotalEnergies.

CARBRECO CI

Avec CarbReco CI, créé par l'entreprise britannique Carbon8 Systems, Vicat valorise les poussières de chlore co-produit du process de production de la cimenterie. Celles-ci deviennent des granulats qui entreront dans la composition du béton.

Site :

Cimenterie de Montalieu-Vercieu (38, France).

FASTCARB

Le projet national FastCarb étudie les modalités permettant de stocker du CO₂ dans des granulats issus des bétons de démolition.

Site :

Cimenterie de Créchy (03, France).

64

projets liés à la décarbonation de sa chaîne de valeur :

- 25 France & Europe
- 13 Amérique
- 13 Méditerranée
- 6 Afrique
- 7 Asie

CATCH 4CLIMATE

Vicat et trois autres cimenteries européennes (Buzzi, HeidelbergCement et Schwenk) au sein de la coentreprise CI4C, construisent en Europe un démonstrateur à échelle préindustrielle de la technologie Oxyfuel de seconde génération.

Site :

Cimenterie Schwenk de Mergelstetten, en Allemagne.



Hydrogène

Vicat multiplie les projets ayant recours à l'hydrogène pour la production de e-fuels et pour la mobilité comme alternative aux énergies fossiles.

HAFFNER

Entré au capital de l'entreprise Haffner Energy, Vicat utilisera la technologie Hynova, un procédé à très haut rendement pour transformer la biomasse en hydrogène vert tout en séquestrant du CO₂ dans un biochar valorisable, issu de la thermolyse de la biomasse d'origine forestière et agricole (résidus de bois, pailles de blé, poussières de céréales, rafles de maïs...).

GENVIA

En étant actionnaire de la société Genvia, le Groupe utilisera un électrolyseur à haute température pour produire de l'hydrogène renouvelable avec une consommation d'électricité réduite grâce à la valorisation de la chaleur fatale du four cimentier.

Site :

Cimenterie de Saint-Egrève (38, France).

Partenaires :

Schlumberger New Energy, l'Agence Commissariat à l'énergie atomique et aux énergies alternatives (CEA), Vinci et la Région Occitanie.

HYNOVI

Le projet Hynovi envisage la valorisation d'une partie du CO₂ émis par la cimenterie en combinaison avec l'hydrogène bas carbone produit sur site pour produire du e-méthanol. Ce carburant bas carbone de synthèse est attendu par les secteurs du transport maritime et la chimie. Le reste du CO₂ émis sera capturé et stocké géologiquement.

Site :

Cimenterie de Montalieu-Vercieu (38, France).

Partenaires :

Hynamics (filiale du groupe EDF, spécialisée dans la production d'hydrogène).

Mobilité décarbonnée

Acteur de la transition écologique, Vicat est engagé dans les mobilités durables pour atténuer l'impact environnemental de sa flotte de véhicules lourds et légers.

OLÉO 100

En France, plus de vingt sites ont adopté l'Oléo 100 (marque du groupe Avril) pour une consommation de 2 millions de litre en 2022, un carburant composé à 100 % de colza cultivé et transformé en France, en remplacement du gazole non routier pour leurs véhicules de chantier.



Toupie Oxygène, France.

NATIONAL READY MIX

À Vernon en Californie, les camions de National Ready Mix roulent au biogaz comprimé provenant des méthaniseurs des laiteries de l'État de Californie. 41 camions et 89 malaxeurs assurent des livraisons carbo-négatives au cœur de Los Angeles.



Camion National Ready Mixte, Vernon, Californie.

LYNX

En Suisse Vigier Ciment, filiale du Groupe mise sur le Lynx, géant de 58 tonnes à vide est équipé de batteries et d'un système de récupération énergétique intégré lors de la descente du camion chargé de la carrière vers l'usine en contre-bas.

OXYGÈNE

Camion-toupie écoresponsable, Oxygène rejette 96 % de CO₂ en moins que les véhicules classiques grâce à l'utilisation d'un moteur Iveco alimenté au biogaz et d'une toupie hybride Cifa Energya fonctionnant sur un moteur électrique sur batteries au lithium.

Un Groupe avec des valeurs et une culture d'entreprise forte

Les valeurs humanistes de Louis Vicat ont forgé l'ADN et la culture du Groupe et sont incarnées au quotidien par ses équipes, dans chacun de ses 12 pays d'implantation. Le groupe Vicat s'appuie sur l'engagement continu, la solidarité et la performance de ses collaboratrices et collaborateurs.

La culture Sécurité est la priorité numéro un du groupe. Les politiques diversité, inclusion et lutte contre les discriminations accompagnent le développement des compétences, l'évolution des métiers des équipes et répondent aux enjeux des transitions écologiques, solidaires et digitales.

9 912
COLLABORATRICES
ET COLLABORATEURS
EN 2022



-26,7 %
d'accidents avec arrêt
dans le Groupe entre
2021 et 2022.

Santé et Sécurité au Travail (SST)

Culture Sécurité et Zéro accident

Préserver la santé et la sécurité de ses collaboratrices et de ses collaborateurs et du personnel extérieur intervenant sur ses sites est une valeur cardinale du groupe Vicat.

Sous l'impulsion de son Président-directeur général, Guy Sidos, la culture Sécurité est portée et incarnée par les équipes chaque jour, pour atteindre l'objectif Zéro accident. En 2022, le taux de fréquence (4,81) et le taux de gravité (0,22) atteignent leur plus bas niveau historique. Ils traduisent l'engagement et les efforts constants de la direction, des équipes et des représentants du personnel de chaque pays pour atteindre le « Zéro accident ».

Le Groupe Vicat entretient un dialogue social constructif lui permettant de maintenir des relations sociales de qualité et de garantir à ses équipes un environnement de travail serein. La politique RH respecte les Droits fondamentaux (Droits de l'Homme, réglementations de l'Organisation Internationale du Travail et Objectifs de Développement Durables) dans les différents pays d'implantation.

100 %
DES COLLABORATRICES ET
DES COLLABORATEURS ONT REÇU
AU MOINS UNE FORMATION SANTÉ
ET SÉCURITÉ AU TRAVAIL EN 2022.

Politique diversité, inclusion et lutte contre les discriminations

Agir durablement en faveur de l'inclusion est un gage de performance et de créativité. Le Groupe Vicat poursuit ses démarches d'inclusion avec des actions en faveur de la diversité et de l'Égalité entre les femmes et les hommes et de lutte contre les discriminations.

**PLUS DE 90 %
DES EFFECTIFS DU GROUPE SONT EN
CONTRAT À DURÉE INDÉTERMINÉE,
GAGE DE STABILITÉ.**

L'égalité entre les femmes et les hommes est l'une des bases de la politique des ressources humaines et de performance du Groupe. En fonction de la culture de chaque pays, des mesures adaptées sont mises en place pour garantir aux femmes l'accès à l'emploi et à la formation, ainsi que le même traitement en matière de rémunération et de promotion. Le taux d'emploi des femmes, de 11,8 % en 2022, est en progression constante dans le Groupe.



LE SAVIEZ-VOUS ?

En France, l'index égalité professionnelle femmes hommes de Vicat atteint en 2022 la note de 92/100. Les pays où la part des femmes managers est proche ou supérieure à 30 % sont l'Italie (50 %), le Kazakhstan (27,8 %) et la France (27,5 %).

UNE POLITIQUE INTERGÉNÉRATIONNELLE DES ÉQUIPES ESSENTIELLE À LA PERFORMANCE

En 2022, les profils juniors et seniors recrutés illustrent cet engagement. Les nouveaux entrants suivent des formations sur le terrain et bénéficient directement des compétences et des connaissances de leurs pairs, plus expérimentés. Les départs en retraite sont anticipés avec le recrutement de collaboratrices et collaborateurs, et la mise en place de périodes de passage de relais pour une transmission efficace des savoir-faire et des savoir-être entre les générations. En France, l'objectif alternance 2022 de 5,5 % a été dépassé en 2022 avec un ratio proche de 6,5 %, succès dû au renfort des profils industriels. La part des alternantes est de 40 % et de 60 % pour les alternants. Avec le support de la Fondation Louis Vicat, le Groupe conduit des actions en faveur des personnes en situation de handicap avec 4 axes clés : sensibiliser, recruter, maintenir dans l'emploi et accompagner les collaboratrices et les collaborateurs. Des plans d'actions volontaristes en faveur de l'inclusion des personnes éloignées de l'emploi sont mis en œuvre, en fonction des besoins des territoires et viennent en soutien des politiques publiques lorsqu'ils existent.

Mécénat

Foisonnement d'initiatives solidaires au service des territoires

Le groupe Vicat contribue activement au dynamisme de ses territoires d'implantation par les emplois locaux et pérennes qu'il génère et par les actions volontaires mises en place. Dans le cadre de sa politique de mécénat, une attention particulière est portée aux plus vulnérables par le biais de mesures sanitaires fortes, d'actions en faveur de l'éducation, de l'inclusion, de la solidarité et de la préservation du patrimoine.

Dans de nombreux territoires, des actions de sensibilisation aux transitions écologiques et solidaires sont menées et un soutien est apporté au tissu économique, culturel et sportif. La politique de mécénat du Groupe s'appuie également sur deux fondations d'entreprise : la fondation Louis Vicat en France et la fondation Sococim au Sénégal.



5 M€

**LE MONTANT DES DONDS
RÉALISÉS EN 2022 PAR
LE GROUPE.**

Éducation

Vicat agit chaque jour pour l'éducation et la sensibilisation des jeunes à la transition écologique et solidaire. Des milliers de jeunes ont pu bénéficier de ces programmes, avec une attention particulière portée aux filles et jeunes femmes. En soutien des politiques menées par les gouvernements locaux, le Groupe contribue à l'amélioration de la qualité des infrastructures et des équipements scolaires, un facteur de réussite scolaire. Un soutien matériel et financier a été aussi apporté à des écoles. Des aides financières sont octroyées au mérite, à de jeunes étudiants désireux de poursuivre leurs études. Par ailleurs, Vicat a noué de nombreux partenariats avec des écoles d'architecture et d'ingénieurs, ainsi qu'avec des universités, soit pour transmettre la connaissance de ses métiers, soit pour développer conjointement des projets de recherche et d'innovation.

Environnement

La gestion des ordures produites par les villages environnant les cimenteries du Groupe est une préoccupation forte. En Inde des tonnes de déchets secs ont été valorisées dans l'une des cimenteries et les déchets humides deviennent du compost. Au Sénégal, avec la Fondation Sococim, le programme Rufisque Marché Propre développe un système intégré de gestion des déchets.

Inclusion

Dans certains territoires, des donations financières ont été réalisées pour la construction de centre de prise en charge d'enfants en situation de handicap. Aux côtés d'associations locales spécialisées, le Groupe contribue à l'amélioration du quotidien des personnes en situation de handicap physique et mental.

Santé

Particulièrement pour des maladies comme le paludisme, le diabète, la leucémie, l'autisme et le cancer du sein... le Groupe soutient de nombreuses initiatives à travers le monde pour favoriser l'accès aux soins de proximité des populations. Dans les pays où les infrastructures publiques ne sont pas disponibles ou limitées, il met en place des programmes de prévention, ouvre des dispensaires, donne l'accès gratuit à certains soins, transporte gratuitement les patients par l'ambulance de la cimenterie, participe à la construction de toilettes publics, ou effectue des dons financiers et d'équipements médicaux aux hôpitaux locaux ou aux centres de télémédecine...

Sport

De nombreux clubs sportifs sont sponsorisés par Vicat sur ses territoires d'implantation, en particulier en direction des disciplines féminines.

FONDATION LOUIS VICAT



2023 : année de célébration

La Fondation Louis Vicat se prépare à fêter un événement majeur : le bicentenaire de l'ouverture à la circulation du pont Louis Vicat à Souillac (Lot).

Fondation Louis Vicat

Engagée pour les publics les plus fragiles et le patrimoine

Depuis sa création en 2017, en France, la Fondation Louis Vicat multiplie les actions en faveur de la promotion de la culture scientifique, de la valorisation et la sauvegarde du patrimoine, de l'éducation et la solidarité. Avec des collaboratrices et collaborateurs volontaires, sa présidente, Sophie Sidos, actionne des projets à destination des publics les plus fragiles et accompagne des missions architecturales patrimoniales.

Une salle Vicat au lycée La Mache (Métropole de Lyon)

Partenaire :

École de la Mache (formations professionnelles et technologiques dans les métiers du BTP, de l'informatique et des nouvelles technologies).

Projet :

Soutien à l'extension et à la modernisation du site, d'une surface de 4 700 m², avec la création d'une résidence étudiante de 70 chambres, mais aussi l'installation d'un *fab lab* et d'un espace de coworking. En 2023, une salle de ce nouveau bâtiment sera baptisée Vicat.

Mobilisation contre la mucoviscidose

À l'occasion des Virades de l'Espoir 2022 organisées dans toute la France, la Fondation Louis Vicat s'est une nouvelle fois engagée dans cette grande collecte de fonds au profit de l'association Vaincre la mucoviscidose. Sur certains sites, des collaboratrices et collaborateurs ont animé un atelier de fabrication d'objets en ciment naturel Prompt. D'autres sites ont accueilli des œuvres culturelles et historiques pour développer la collecte de fonds.

Promouvoir les métiers industriels auprès des jeunes femmes

Avec l'association Sport dans la Ville, la Fondation Louis Vicat participe au programme « L dans la Ville » destiné à accompagner des jeunes filles issues de quartiers prioritaires de la politique de la ville dans leur insertion professionnelle. Partenaire du dispositif Industri'Elles, la Fondation œuvre à la promotion des filières scientifiques et des métiers industriels auprès des jeunes femmes.

La bonne partition de la Fondation

Mécène de l'Agence iséroise de diffusion artistique pour l'organisation du Festival Berlioz, la Fondation Louis Vicat soutient le dispositif qui convie des publics scolaires à la découverte de la musique classique en s'initiant aux plus belles œuvres symphoniques du répertoire.

Partenaire du Conseil économique, social et environnemental

Lors des Journées européennes du Patrimoine, des collaboratrices et des collaborateurs ont animé un atelier de fabrication d'objets en ciment naturel Prompt au sein du Palais d'Iéna, siège du Conseil économique, social et environnemental (Cese), à Paris. La Fondation Louis Vicat est engagée dans la restauration, la préservation et la modernisation de ce bâtiment appelé aussi musée des travaux publics.



Crédits photos : Benoit Gillardeau, Pascal Crelier, Olivier Placet, Christian Pedrotti,
Denis Morel, Julien Rambaud, Michel Battaglia, Nicolas Robin, Vicat, Terence de Fresne,
Art Editions & Gellery, Dattu Khan Davilli. Illustration : Guillaume Gennet.

Réalisation et production : **côtécorp**. Tél. : +33 1 55 32 29 74

Publication imprimée sur papier de fabrication française des Papeteries de Vizille.





SIÈGE SOCIAL

Les Trois Vallons
4, rue Aristide Bergès
38080 L'Isle d'Abeau

Tél. +33 (0)4 74 27 59 00
www.vicat.fr

Société anonyme au capital
de 179 600 000 euros

RCS Vienne 057 505 539
SIREN 057 505 539
